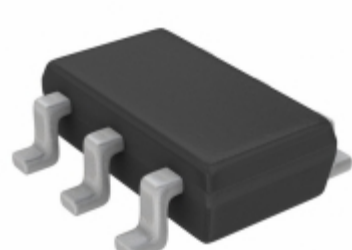


MAX1589AEZT100+T



Part Number: [MAX1589AEZT100+T](#)

Výrobce: [Maxim Integrated](#)

Popis: IC REG LINEAR 1V 500MA TSOT23-6

Datový list: [Part Numbering System](#)
[MAX1589A](#)

RoHS Status: Bez olova / V souladu RoHS

Ship From: Hong Kong

Shipment Way: DHL/Fedex/TNT/UPS/EMS

Obrázky jsou pouze orientační.

Podrobné informace o produktu naleznete v části Technické údaje produktu.

Koupit MAX1589AEZT100+T s důvěrou od Component-World.HK, 1 rok záruka

[Request For Quotation](#)

PARAMETR PRODUKTU

Part Number	MAX1589AEZT100+T	Výrobce	Maxim Integrated
Popis	IC REG LINEAR 1V 500MA TSOT23-6	Stav volného vedení / RoHS	Bez olova / V souladu RoHS
Dostupné množství	92647 pcs	Datový list	Part Numbering System MAX1589A
Kategorie	Integrované obvody (IC)	Odpojení napětí (Max)	-
Napětí - Výstup (Min / Fix)	1V	Napětí - Výstup (Max)	-
Napětí - vstup (Max)	3.6V	Dodavatel zařízení Package	TSOT-23-6
Série	-	Ochranné funkce	Over Temperature, Short Circuit
Obal	Strip	Paket / krabice	SOT-23-6 Thin, TSOT-23-6
PSRR	70dB (1kHz)	Typ výstupu	Fixed
Konfigurace výstupu	Positive	Ostatní jména	MAX1589AEZT100+TCT
Provozní teplota	-40°C ~ 85°C	Počet regulátorů	1
Typ montáže	Surface Mount	Úroveň citlivosti na vlhkost (MSL)	1 (Unlimited)
Stav volného vedení / RoHS	Lead free / RoHS Compliant	Detailní popis	Linear Voltage Regulator IC Positive Fixed 1 Output 1V 500mA TSOT-23-6
Aktuální - Quiescent (Iq)	140µA	Current - Výstup	500mA
Ovládací prvky	Enable, Reset		

Component-World.com je spolehlivý distributor elektronických součástek. Specializujeme se na všechny elektronické komponenty řady Maxim Integrated. Máme 92647 kusy Maxim Integrated MAX1589AEZT100+T na skladě dostupných. Vyžádejte si citát z distributora součástí elektroniky na Component-World.com, náš prodejní tým vás bude kontaktovat do 24 hodin.

RFQ Email: info@Components-World.com

SOUVISEJÍCÍ PRODUKTY

	Část#: MAX1589AETT130+T Popis: IC REG LINEAR 1.3V 500MA 6TDFN	Výrobci: Maxim Integrated	Dotaz
	Část#: MAX1589ETT150+T Popis: IC REG LINEAR 1.5V 500MA 6TDFN	Výrobci: Maxim Integrated	Dotaz
	Část#: MAX1589AEZT180+T Popis: IC REG LIN 1.8V 500MA TSOT23-6	Výrobci: Maxim Integrated	Dotaz
	Část#: MAX1587CETL+T Popis: IC POWER MANAGEMENT 40-TQFN	Výrobci: Maxim Integrated	Dotaz
	Část#: MAX1589AETT075+T Popis: IC REG LINEAR 0.75V 500MA 6TDFN	Výrobci: Maxim Integrated	Dotaz
	Část#: MAX1587CETL+T Popis: IC POWER MANAGEMENT 40-TQFN	Výrobci: Maxim Integrated	Dotaz
	Část#: MAX1589AETT180+T Popis: IC REG LINEAR 1.8V 500MA 6TDFN	Výrobci: Maxim Integrated	Dotaz
	Část#: MAX1589AEZT130+T Popis: IC REG LIN 1.3V 500MA TSOT23-6	Výrobci: Maxim Integrated	Dotaz
	Část#: MAX1589AETT150+T Popis: IC REG LINEAR 1.5V 500MA 6TDFN	Výrobci: Maxim Integrated	Dotaz
	Část#: MAX1589ETT130+T Popis: IC REG LINEAR 1.3V 500MA 6TDFN	Výrobci: Maxim Integrated	Dotaz
	Část#: MAX1589ETT250+T Popis: IC REG LINEAR 2.5V 500MA 6TDFN	Výrobci: Maxim Integrated	Dotaz
	Část#: MAX1589AEZT150+T Popis: IC REG LIN 1.5V 500MA TSOT23-6	Výrobci: Maxim Integrated	Dotaz
	Část#: MAX1589AEZT075+T Popis: IC REG LIN 0.75V 500MA TSOT23-6	Výrobci: Maxim Integrated	Dotaz
	Část#: MAX1589AETT250+T Popis: IC REG LINEAR 2.5V 500MA 6TDFN	Výrobci: Maxim Integrated	Dotaz
	Část#: MAX1587AETL+T Popis: IC POWER MANAGEMENT 40-TQFN	Výrobci: Maxim Integrated	Dotaz
	Část#: MAX1589ETT075+T Popis: IC REG LINEAR 0.75V 500MA 6TDFN	Výrobci: Maxim Integrated	Dotaz
	Část#: MAX1589ETT100+T Popis: IC REG LINEAR 1V 500MA 6TDFN	Výrobci: Maxim Integrated	Dotaz
	Část#: MAX1589AETT100+T Popis: IC REG LINEAR 1V 500MA 6TDFN	Výrobci: Maxim Integrated	Dotaz
	Část#: MAX1589AEZT250+T Popis: IC REG LIN 2.5V 500MA TSOT23-6	Výrobci: Maxim Integrated	Dotaz
	Část#: MAX1589ETT180+T Popis: IC REG LINEAR 1.8V 500MA 6TDFN	Výrobci: Maxim Integrated	Dotaz

Související klíčová slova pro MAX1589AEZT100+T

Maxim Integrated MAX1589AEZT100+T.	MAX1589AEZT100+T distributor	MAX1589AEZT100+T dodavatel	MAX1589AEZT100+T Cena
MAX1589AEZT100+T Stáhnout datasheet.	MAX1589AEZT100+T Datasheet.	MAX1589AEZT100+T Stock.	koupit MAX1589AEZT100+T.
Maxim Integrated MAX1589AEZT100+T.			